



Praxisanleitung (PAL)

in der Pflege



Mehr als nur ein Abschluss

Wer sich für die **anerkannte Weiterbildung** zur Praxisanleiterin / zum Praxisanleiter in der Pflege entscheidet, ist bereit, Verantwortung zu übernehmen. Fachlich, persönlich und auch in sozialer Hinsicht. Das, was Sie hier lernen, geht weit über die rein gesetzlichen Anforderungen hinaus. **Sie wachsen mit Ihren neuen Aufgaben, gewinnen an Persönlichkeit und Selbstvertrauen.**

Ein unbezahlbares Plus zu Ihrer Weiterbildung.

Das können Sie Schritt für Schritt erreichen:

1. **Praxisanleiterqualifikation gemäß PflAPrV sowie Empfehlungen der DKG**
2. Zulassung zum **Aufbaumodul VLP - verantwortlich leitende Pflegefachkraft** gemäß SGB XI §71 und
3. Zulassung zum **anerkanntem Abschluss als Fachkraft für Leitungsaufgaben in der Pflege (FLP)**
4. Mit dem Ende der 3. Stufe erreichen Sie die **Hochschulreife** nach dem Nds. Hochschulgesetz

Experten packen aus: Das Dozenten-Team

Erfahrung macht klug. Alle medicon-Dozenten sind erstklassige Experten. Sie wissen genau, wovon sie reden und worauf es ankommt. Sie sprechen die Sprache der Teilnehmenden, weil sie aus der Praxis kommen. Gleichzeitig verfügen sie über einen ausgezeichneten betriebswirtschaftlichen, pflegerischen sowie rechtlichen Hintergrund und sind stets auf dem neuesten Stand. Unser regelmäßiges internes Qualitätsmanagement sichert nicht nur die Vermittlung der staatlich geforderten Inhalte, sondern auch die methodischen wie didaktischen Fähigkeiten aller Dozenten.

Wie es Ihnen gefällt!

Unsere *anerkannte Weiterbildung* [gem. Weiterbildungsverordnung - Übergangsregelung - vom 10.01.2019 in der jetzt gültigen Fassung] zur *Fachkraft für Leitungsaufgaben in der Pflege (FLP)* ist in drei Module untergliedert:

Im ersten Modul [PAL]: erlangen die Teilnehmenden die Qualifikation zum/r Praxisanleiter/-in mit einem Stundenumfang von 300 Theorie- und Praxisstunden.

Im zweiten Modul [VLP]: werden die Teilnehmenden aufbauend zur Verantwortlich Leitenden Pflegefachkraft mit einem Gesamtstundenumfang von 460 Stunden, davon 160 Stunden in diesem Modul, qualifiziert.

Im dritten Modul [FLP]: erlangen die Teilnehmenden nach weiteren 260 Stunden die Anerkennung der Pflegekammer Niedersachsen zur Fachkraft für Leitungsaufgaben in der Pflege (FLP) mit einem Gesamtstundenaufwand von 720 Std.



Die modulare Gestaltung ermöglicht Ihnen eine zusammenhängende Teilnahme an allen drei Modulen oder aber auch die flexible Gestaltung Ihrer Karriere – **ganz nach Ihrem Bedarf.**



Praxisanleitung (PAL)

in der Pflege



Mehr als nur ein Abschluss

Wer sich für die **anerkannte Weiterbildung** zur Praxisanleiterin / zum Praxisanleiter in der Pflege entscheidet, ist bereit, Verantwortung zu übernehmen. Fachlich, persönlich und auch in sozialer Hinsicht. Das, was Sie hier lernen, geht weit über die rein gesetzlichen Anforderungen hinaus. **Sie wachsen mit Ihren neuen Aufgaben, gewinnen an Persönlichkeit und Selbstvertrauen.**

Ein unbezahlbares Plus zu Ihrer Weiterbildung.

Das können Sie Schritt für Schritt erreichen:

1. **Praxisanleiterqualifikation gemäß PflAPrV sowie Empfehlungen der DKG**
2. Zulassung zum **Aufbaumodul VLP - verantwortlich leitende Pflegefachkraft** gemäß SGB XI §71 und
3. Zulassung zum **anerkanntem Abschluss als Fachkraft für Leitungsaufgaben in der Pflege (FLP)**
4. Mit dem Ende der 3. Stufe erreichen Sie die **Hochschulreife** nach dem Nds. Hochschulgesetz

Experten packen aus: Das Dozenten-Team

Erfahrung macht klug. Alle medicon-Dozenten sind erstklassige Experten. Sie wissen genau, wovon sie reden und worauf es ankommt. Sie sprechen die Sprache der Teilnehmenden, weil sie aus der Praxis kommen. Gleichzeitig verfügen sie über einen ausgezeichneten betriebswirtschaftlichen, pflegerischen sowie rechtlichen Hintergrund und sind stets auf dem neuesten Stand. Unser regelmäßiges internes Qualitätsmanagement sichert nicht nur die Vermittlung der staatlich geforderten Inhalte, sondern auch die methodischen wie didaktischen Fähigkeiten aller Dozenten.

Wie es Ihnen gefällt!

Unsere *anerkannte Weiterbildung* [gem. Weiterbildungsverordnung - Übergangsregelung - vom 10.01.2019 in der jetzt gültigen Fassung] zur *Fachkraft für Leitungsaufgaben in der Pflege (FLP)* ist in drei Module untergliedert:

Im ersten Modul [PAL]: erlangen die Teilnehmenden die Qualifikation zum/r Praxisanleiter/-in mit einem Stundenumfang von 300 Theorie- und Praxisstunden.

Im zweiten Modul [VLP]: werden die Teilnehmenden aufbauend zur Verantwortlich Leitenden Pflegefachkraft mit einem Gesamtstundenumfang von 460 Stunden, davon 160 Stunden in diesem Modul, qualifiziert.

Im dritten Modul [FLP]: erlangen die Teilnehmenden nach weiteren 260 Stunden die Anerkennung der Pflegekammer Niedersachsen zur Fachkraft für Leitungsaufgaben in der Pflege (FLP) mit einem Gesamtstundenaufwand von 720 Std.



Die modulare Gestaltung ermöglicht Ihnen eine zusammenhängende Teilnahme an allen drei Modulen oder aber auch die flexible Gestaltung Ihrer Karriere – **ganz nach Ihrem Bedarf.**



Modulare Weiterbildung

gem. §4 PflAPrV vom 02.10.2018 und den Empfehlungen der DKG

Praxisanleitung

in der Pflege

Lernprozesse systematisch gestalten

Die Ausbildung der Auszubildenden erfolgt durch die verantwortlichen Praxisanleiterinnen oder -anleiter. Diese sind individuelle Ansprechpartner, die die Auszubildenden auf der Grundlage des Ausbildungsplans schrittweise an die eigenständige Wahrnehmung der beruflichen Aufgaben heranzuführen. Für die Kompetenzentwicklung bedeutet dies, dass die Praxisanleitungen nicht nur erklären und vorführen, sondern sich selbst als Lernprozessbegleiter verstehen.

Ziele der Weiterbildung

- die praktische Ausbildung von Schüler/innen zu begleiten
- mit dem Lernort Schule zu kooperieren
- eine Brücke zwischen Theorie und Praxis herzustellen
- den Arbeitsplatz als Lernort zu gestalten, individuelles Lernen zu ermöglichen
- den Anleitungsprozess durchzuführen, das Ausbildungsgeschehen sowie die Lernenden zu beurteilen und zu bewerten
- rechtliche und wirtschaftliche Aspekte im Rahmen der Anleitung zu berücksichtigen
- ein berufliches Selbstverständnis als Praxisanleiterin/Praxisanleiter zu entwickeln
- Einarbeitung neuer Mitarbeiter/innen zu übernehmen und
- Patienten sowie Angehörige anleiten zu können



Zugangsvoraussetzungen

An der Weiterbildung kann teilnehmen, wer eine Erlaubnis zum Führen der nebenstehenden Berufsbezeichnung besitzt.

- Altenpflegerin / -pfleger
- Gesundheits- und Krankenpflegerin / -pfleger
- Kinderkrankenschwester / -pfleger
- Gesundheits- und Kinderkrankenschwester / -pfleger
- Hebamme / Entbindungspfleger
- Heilerziehungspflegerin / -pfleger



Berufsbegleitende Weiterbildung

Die Weiterbildung verläuft **berufsbegleitend** und umfasst 300 Unterrichtsstunden.

Als Leistungsnachweis wird eine Abschlussarbeit im Rahmen eines Anleitungskonzepts erstellt. Die anerkannte Weiterbildung schließt mit einer mündlichen und einer schriftlichen Prüfung sowie einem anschließenden Kolloquium vor dem Prüfungsausschuss der **medicon pflegeakademie** ab.

Der Unterricht findet idR von Montag bis Freitag von 9:00 – 16:30 Uhr an der **medicon pflegeakademie hannover** statt.

Die Teilnehmenden erhalten nach erfolgreichem Abschluss eine Urkunde sowie ein Zeugnis über alle drei Prüfungsteile gem. gesetzl. Vorgaben.

Volle Anerkennung

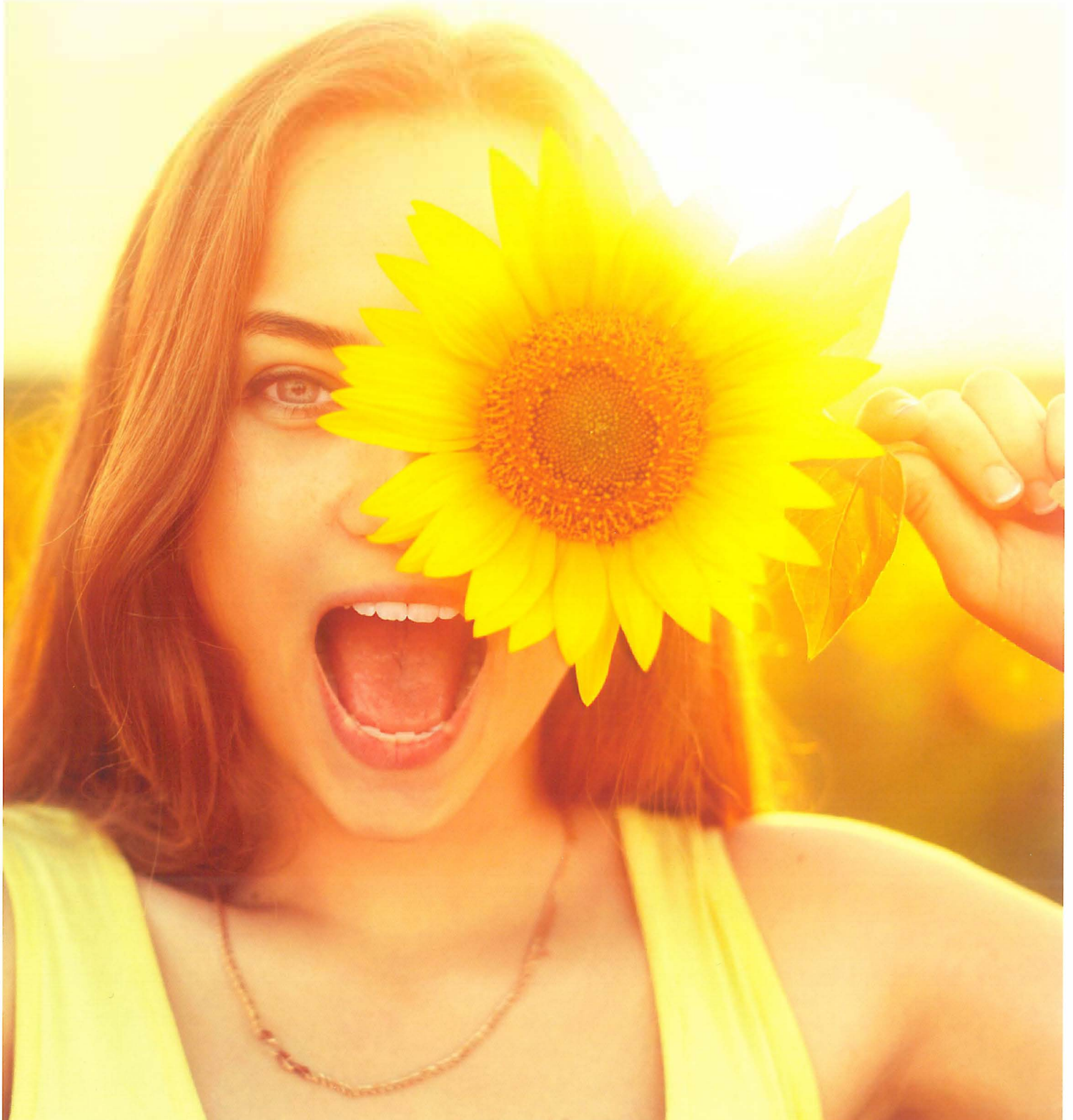
Für Ihre Aufbauqualifikation zur Wohnbereichs- oder Pflegedienstleitung erhalten Sie (für 2 Jahre) **100% Anerkennung** Ihres Praxisanleiterabschlusses.

Inhalte der Weiterbildung

- Anleitungs- und Beratungskompetenz
- Methodenkompetenz
- Kommunikative Kompetenz
- Pädagogisch-psychologische und didaktisch-methodische Kompetenzen
- Pflegewissenschaftliche Kompetenzen
- Pflegefachliche Kompetenzen
- Rechtliche Kompetenzen
- Komplexe Übungen

Mehr als nur ein Abschluss.

Bei medicon steht der Mensch an erster Stelle. Deshalb bieten wir als staatlich anerkannte Bildungseinrichtung unseren Teilnehmenden nicht nur eine hervorragende Weiterbildung. Wir regen sie zudem dazu an, aktiv unser Netzwerk zu nutzen, das ihnen über den Abschluss hinaus auch in der Praxis zur Verfügung steht: mit Hilfe bei Vorstellungsgesprächen etwa, der Arbeitsplatzsuche und der Karriereplanung. Weiterhin bietet medicon eine Vielzahl von Bildungs- und Beratungsangeboten - z.B. Coaching an.



Experten packen aus: Das Dozententeam

Erfahrung macht klug. Alle medicon-Dozenten sind erstklassige Experten. Sie wissen genau, wovon sie reden und worauf es ankommt. Sie sprechen die Sprache der Teilnehmenden, weil sie aus der Praxis kommen. Gleichzeitig verfügen sie über einen ausgezeichneten personal- und betriebswirtschaftlichen, pflegerischen sowie rechtlichen Hintergrund und sind stets auf dem neuesten Stand. Unser regelmäßiges zertifiziertes Qualitätsmanagement sichert nicht nur die Vermittlung der staatlich geforderten Inhalte, sondern auch die methodischen wie didaktischen Fähigkeiten aller Dozenten.



Lernen mit Freude.



Praxisanleitung in der Pflege

gem. §4 PflAPrV vom 02.10.2018 und den Empfehlungen der DKG

medicon hannover
podbielskistr. 44 | 30177 hannover
tel: (0511) 2618520
mail: info@medicon-hannover.de
www.medicon-hannover.de

medio**con**
training & beratung im gesundheitswesen



Verbindliche Anmeldung

(PAL) Praxisanleiter / Praxisanleiterin in der Pflege gem. PflAPrV sowie den Empfehlungen der DKG

Anmeldung

medicon - pflegeakademie
Inh. Corinne Woll (M.A.)
Podbielskistr. 44
30177 Hannover



Veranstaltungsdaten: **17. März 2025 bis 19. Dezember 2025** (Vorläufiges Abschlussdatum)
Lehrgang: **Praxisanleiter / Praxisanleiterin in der Pflege (300 UStd.)**,
Ort: **medicon Seminarzentrum Hannover**

Teilnehmerdaten

Name: _____ Vorname: _____

Geburtsdatum: _____ Geburtsort: _____

Privatadresse: _____

TEL privat: _____ Email privat: _____

Einrichtung, Straße, PLZ, Ort: _____

TEL dienstlich: _____ Email dienstlich: _____

Ich / Wir habe(n) die Teilnahmebedingungen für die o.g. Weiterbildung erhalten und erkläre(n) mich / uns damit einverstanden. Ich / Wir melde(n) (mich) verbindlich an:

Die Weiterbildungsgebühren trägt (Bitte entsprechendes ankreuzen bzw. eintragen)

- der/die Teilnehmer(in)
 die Einrichtung: _____

Zahlungsmodalitäten (Bitte die jeweilige Zahlungsmodalität ankreuzen):

zahlbar	<input type="checkbox"/> 1 Gesamtbetrag auf Rechnung
	<input type="checkbox"/> 2 Raten (3% Aufschlag) per SEPA-Lastschrift

- Kooperationspartner-Frühbucher (Anmeldung bis 15.10.2024) - Gesamt: **1.698 €** fällig am 15.01.2025
 Kooperationspartner-Regulär - Gesamt: 1.798 € fällig am 10.03.2025
 Regular Frühbucher (Anmeldung bis 15.10.2024) - Gesamt: **1.798 €** fällig am 15.01.2025
 Regulär - Gesamt: 1.898 € fällig am 10.03.2025

Alle o.g. Teilnahmebeiträge sind von der gesetzl. Umsatzsteuer befreit und gelten exkl. Prüfungsgebühren (145 €).

Ort, Datum

Unterschrift des Teilnehmenden / Handlungsbevollmächtigten der Einrichtung /
Stempel

Einzugsermächtigung

Ich ermächtige Corinne Woll, Inhaberin der **medicon pflegeakademie hannover** zum SEPA-Lastschrifteinzug der umseitig genannten Teilnehmergebühren für den Weiterbildungslehrgang **Praxisanleiter / Praxisanleiterin in der Pflege (300 UStd.)** von dem Konto:

BIC: IBAN:

Bank: in:

Kontoinhaber/in:
(Vorname / Name / ggfs. Einrichtung)

Datum: Unterschrift:
(ggfs. Firmenstempel)



Nutzen Sie Fördermöglichkeiten!

Sehr gerne beraten wir Sie persönlich über Ihre Fördermöglichkeiten. Verschenken Sie kein Geld! Informationen über Fördermöglichkeiten für diese Weiterbildung erhalten Sie **der medicon pflegeakademie hannover** sowie bei folgenden Institutionen:

- Je nach Einkommen und beruflicher Situation können Sie Ihren **Bildungsgutschein** beantragen.
(Infos erhalten Sie hier: <http://www.arbeitsagentur.de>)
- Wir weisen ausdrücklich auf die **steuerliche Abzugsfähigkeit von Kosten für Weiterbildungsmaßnahmen** im Rahmen von Werbungskosten bzw. Sonderausgaben hin. Auf Wunsch erstellen wir für Sie sehr gerne entsprechende Jahresbescheinigungen.

Teilnahmebedingungen

Weiterbildung zum/zur Praxisanleiter/in - (PAL) Praxisanleitungs-Qualifikation gem. den Empfehlungen der DKG¹ (300 UStd.)

1. Anmeldung und Vertragsschluss

Anmeldungen für die **PAL-Weiterbildung** sind schriftlich und vollständig mit folgenden Unterlagen zu richten an: **medicon pflegeakademie, Podbielskistr. 44, 30177 Hannover.**

- Ausgefülltes Anmeldeformular
- Lebenslauf mit Lichtbild
- Zeugnis / Erlaubnis zur Führung Ihrer Berufsbezeichnung als Nachweis über die Erfüllung der Zulassungsvoraussetzungen

Ihre Teilnahme wird erst durch eine **schriftliche Anmeldebestätigung** von medicon verbindlich. Diese erfolgt, wenn eine schriftliche Anmeldung des Bewerbenden vorliegt, die Erfüllung der Zulassungsvoraussetzung nachgewiesen wurde und ausreichend freie Plätze zur Verfügung stehen. Um eine lernfördernde sowie freudvolle Atmosphäre sicherzustellen, ist **die Teilnehmerzahl auf maximal 16 Personen begrenzt**. Der Teilnahmebeitrag gilt in diesem Rahmen als verbindlich. Die Anmeldungen werden nach Posteingang berücksichtigt und es werden Wartelisten geführt.

2. Teilnahmebeitrag und Zahlungsbedingungen

- 1) Mit der Anmeldebestätigung von **medicon** erhalten Sie eine Rechnung über den gesamten Teilnehmerbeitrag (exkl. Prüfungsgebühren), zahlbar als Gesamtbetrag oder in 2 Teilbeträgen (2% Aufschlag) oder in 4 Monatsraten (4% Aufschlag). Bitte überweisen Sie den angegebenen Betrag jeweils unter Angabe Ihres Namens / des Namens Ihrer Einrichtung und der Rechnungsnummer innerhalb von 14 Tagen nach Erhalt der Rechnung auf das angegebene Konto.
- 2) Wird der Beitrag nicht rechtzeitig überwiesen, behält medicon sich das Recht vor, von der Anmeldebestätigung zurückzutreten und den Kursplatz an eine(n) andere(n) Bewerber(in) zu vergeben.
- 3) Veranstaltungen/Weiterbildungstage, die vom Teilnehmenden durch Krankheit oder aus anderen Gründen nicht wahrgenommen werden können, werden nicht rückvergütet. Die geleistete Anzahlung wird im Falle einer vorzeitigen Kündigung/Stornierung nicht zurück erstattet.
- 4) Für die anerkannte Weiterbildung zum/zur Praxisanleiter/in werden die Teilnahmebeiträge gemäß Ihrer Anmeldung berechnet. Erfolgt frühestens 2 und maximal 1 Monat vor dem Ende der Weiterbildung eine Anmeldung zur Prüfung, werden 135 € als Prüfungsgebühren zur Zahlung an die medicon pflegeakademie fällig; hierrüber erhalten Sie eine gesonderte Rechnung. Die Weiterbildung ist von der gesetzl. USt. befreit; damit sind alle angegebenen Preise Endpreise.

3. Datenschutz

Personenbezogene Daten werden zu Verwaltungszwecken in unserem System gespeichert. Eine Weitergabe der Teilnehmerdaten wird in jeder Hinsicht seitens medicon und der von medicon vertraglich beauftragten Dozenten ausgeschlossen.

4. Rücktritt

Ein Rücktritt von Ihrer Anmeldung zur PAL-Weiterbildung ist schriftlich (es gilt das Datum des Poststempels) und ohne Angabe von Gründen

¹ Deutsche Krankenhausgesellschaft

- innerhalb von 5 Tagen nach Vertragsschluss/Anmeldebestätigung – kostenfrei – möglich, sofern der Kurs noch nicht begonnen hat.
- bis 8 Wochen vor Weiterbildungsbeginn möglich. Hierfür wird jedoch eine Rücktrittsgebühr von 25% des gesamten Teilnahmebeitrags erhoben. Bei Nichteinhaltung dieser Frist wird der Teilnahmebeitrag gemäß der nachstehenden Fristen erhoben.
- bis 6 Wochen vor Weiterbildungsbeginn möglich. Hierfür wird jedoch eine Rücktrittsgebühr von 50% des gesamten Teilnahmebeitrags erhoben. Bei Nichteinhaltung dieser Frist wird der Teilnahmebeitrag gemäß der nachstehenden Fristen erhoben.
- bis 4 Wochen vor Weiterbildungsbeginn möglich. Hierfür wird jedoch eine Rücktrittsgebühr von 85% des gesamten Teilnahmebeitrags erhoben. Bei Nichteinhaltung dieser Frist wird der Teilnahmebeitrag in voller Höhe erhoben.
- innerhalb weniger als 4 Wochen vor Weiterbildungsbeginn möglich. Hierfür wird jedoch eine Rücktrittsgebühr von 95% des gesamten Teilnahmebeitrags erhoben.

Während des Lehrgangs ist eine Kündigung möglich, eine Rückerstattung des bereits entrichteten Teilnahmebeitrags ist jedoch ausgeschlossen. Etwaig entrichtete Anmeldegebühren werden nicht zurück erstattet. Kann ein Ersatzteilnehmer benannt werden, der die Zulassungsvoraussetzung erfüllt und den Teilnahmebeitrag übernimmt, wird dem Rücktretenden eine Bearbeitungsgebühr in Höhe von 195 € in Rechnung gestellt.

5. Änderungsvorbehalt und Absage

medicon behält sich das Recht vor, Veranstaltungen/Weiterbildungstage abzusagen, zeitliche / örtliche Verlegungen durchzuführen, Dozenten auszutauschen sowie Themen im Rahmen der gesetzlichen Vorgaben zu ändern. Änderungen und Absagen werden Teilnehmenden und Bewerbern frühestmöglich mitgeteilt.

Ist eine angebotene Weiterbildung ausgebucht oder wird die Mindestteilnehmerzahl nicht erreicht, so erhält der/die Bewerber(in) eine schriftliche Mitteilung über die aktuelle Warteliste. Bereits bezahlte Teilnahmebeiträge werden erstattet, sofern nicht innerhalb von 6 Monaten ein Ersatztermin für den Beginn der Weiterbildung von medicon angeboten wird. Weitergehende Ansprüche, insbesondere Schadensersatzansprüche sind ausgeschlossen.

6. Teilnehmerunterlagen

Unterrichtsmaterialien sowie andere Teilnehmerunterlagen, die von den jeweiligen Dozenten an die Teilnehmer (online oder als gedrucktes Handout) herausgegeben werden, sind urheberrechtlich geschützt. Sie dürfen nicht - auch nicht auszugsweise - ohne Einwilligung des Dozenten und medicon vervielfältigt und/oder verbreitet werden.

7. Zertifikate und Zeugnisse

Die Weiterbildung endet mit einer schriftlichen, mündlichen sowie praktischen Prüfung. Nach erfolgreich abgeschlossener Prüfung zum Ende der Weiterbildung, erhält jeder Teilnehmende ein Teilnahmezertifikat sowie ein Zeugnis der medicon pflegeakademie.

8. Anerkennung der PAL-Weiterbildung bei medicon

Teilnehmende, die die PAL-Weiterbildung bei medicon abgeschlossen haben, können **innerhalb von 24 Monaten** (es gilt der PAL-Prüfungstag) **die Aufstiegsweiterbildung zur Verantwortlich leitenden Pflegefachkraft** (zusätzlich 160 UStd.) sowie zur **staatlich anerkannten Fachkraft für Leitungsaufgaben in der Pflege** (zusätzlich 420 UStd.) bei medicon absolvieren. Die zuvor abgeleisteten 300 UStd. werden in vollem Umfang - abzüglich der Fehlzeiten während der PAL-Weiterbildung anerkannt. Fehlzeiten sind sodann nachzuholen und werden separat vergütet (49€ / Nachholtag).

9. Gerichtsstand

Gerichtsstand ist Hannover.



Praxisanleitung (m/w/d) in der Pflege (PAL), Kurs Nr. 37B

PAL-Kurs 37B (2024) Vorläufiger Zeitplan			
Datum	UStd.	Datum	UStd.
17.03.2025	6	01.09.2025	8
18.03.2025	8	02.09.2025	8
19.03.2025	8	03.09.2025	8
20.03.2025	8	04.09.2025	8
21.03.2025	8	05.09.2025	8
01.04.2025	8	08.09.2025	2
02.04.2025	8	19.09.2025	0
03.04.2025	8	06.10.2025	8
04.04.2025	8	07.10.2025	8
12.05.2025	8	08.10.2025	8
13.05.2025	8	09.10.2025	8
14.05.2025	8	10.10.2025	8
15.05.2025	8	29.10.2025	8
16.05.2025	8	26.11.2025	2
02.06.2025	8	27.11.2025	8
03.06.2025	8	28.11.2025	8
04.06.2025	8	01.12.2025	2
05.06.2025	8	18.12.2025	8
06.06.2025	8	19.12.2025	2
30.06.2025	8	PAL-Prüfung	
01.07.2025	8		
02.07.2025	8		
03.07.2025	8		
	182		120
			302
Änderungen vorbehalten!			
Stand:	09.11.2024		